

**AQUA[®]
FORTE**

PROFESSIONAL POND PRODUCTS

HaveSniper

BRUGERVEJLEDNING

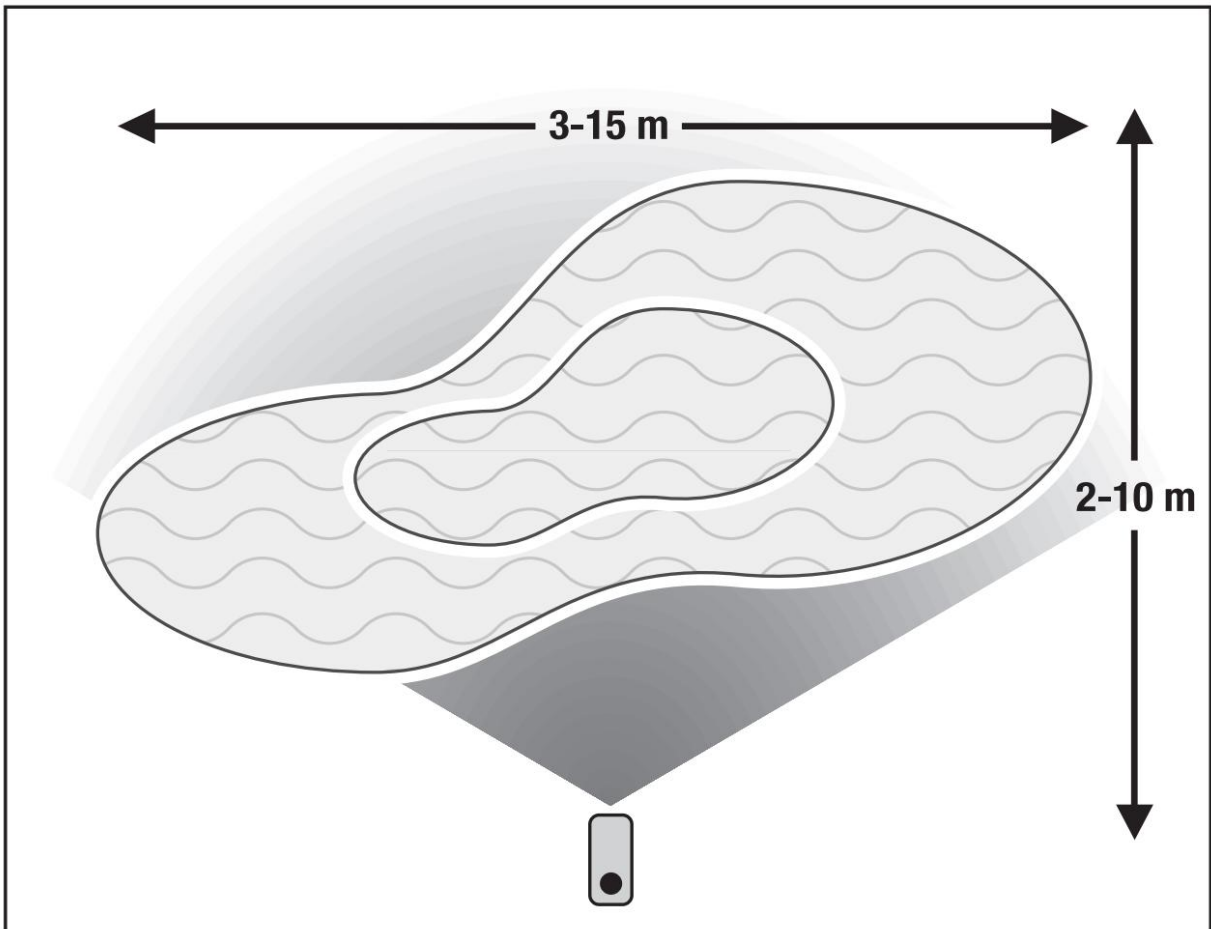
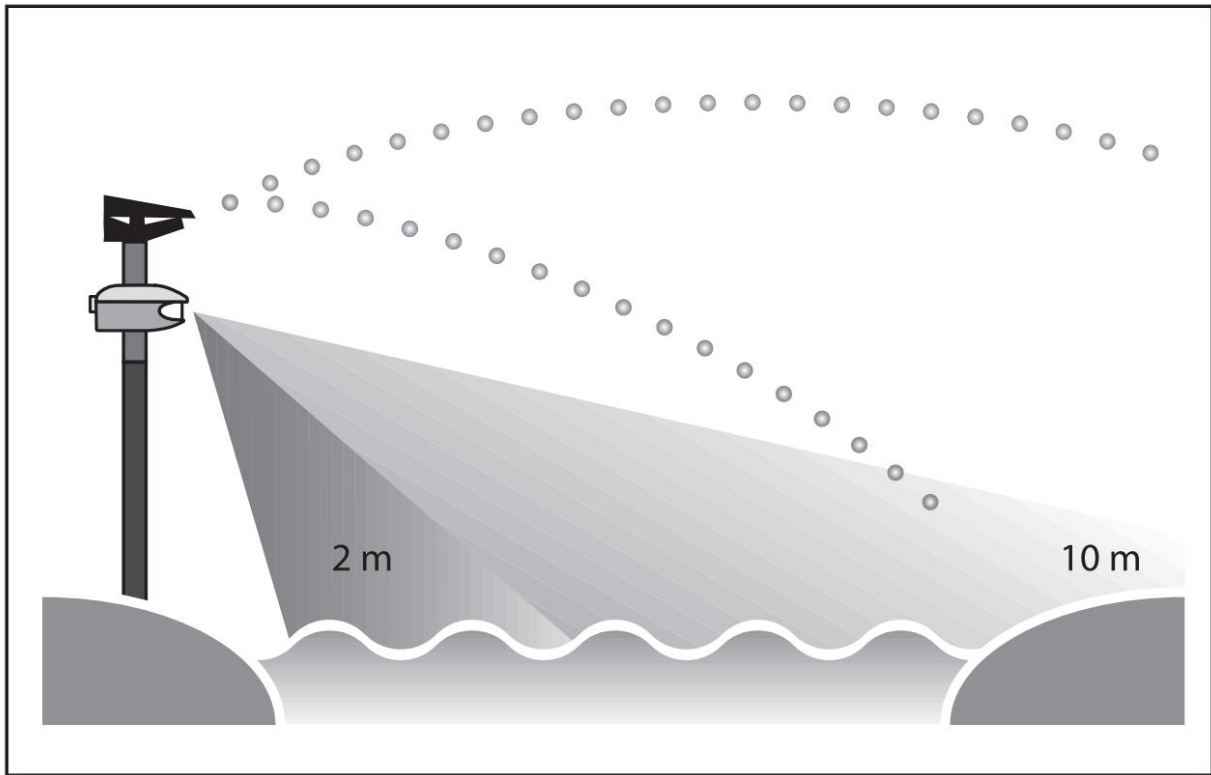
GEBRAUCHSANWEISUNG

MANUEL

GEBRUIKSAANWIJZING

BRUGERVEJLEDNING





HaveSniper



Læs venligst denne brugsanvisning omhyggeligt, før du installerer denne enhed.

A. Sensorhus B.

Sprøjtehoved

C. Sprøjtehovedjustering

D. Sprøjtebreddejustering

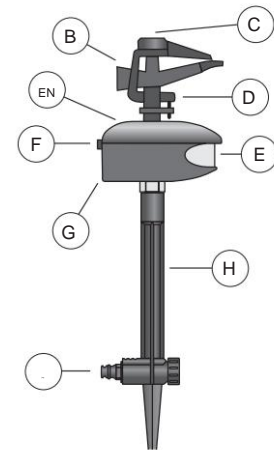
E. Sensor

F. Sensorfølsomhedsjustering

G. Batteridæksel

H. Stå

I. Haveslangetilslutning og endestop



Indhold:

Sensorhus (A); Sprøjtehoved (B); stativ (H); Slangetilslutning og endestop (I)

Samlings: 1.

Åbn batteridækslet (G), og isæt 2 penlite AA-batterier (medfølger ikke).

2. Skru sprøjtehovedet (B) med gummipakningen ind i toppen af sensorhuset.

3. Skru stativet (H) med en tætning ind i bunden af sensorhuset.

Sørg for, at gummiringene sidder korrekt for at forhindre lækager, og stram enheden med hånden.

Før du tilslutter slangen og installerer GardenSniper, bør du først og fremmest teste den. Du kan indstille sensorens følsomhed ved hjælp af en knap (F). Indstil denne til slutningen af skalaen og bevæg din hånd foran sensoren (E). Du vil høre et tydeligt klik for at vise, at den indvendige vandventil åbner. Efter 5 sekunder vil du høre endnu et klik, når vandventilen lukker. Når den interne vandventil er lukket, registrerer sensoren ingen bevægelse i 6 sekunder. Hvis du ikke hører et klik, skal du sætte nye batterier i, men først og fremmest indstille sensorens justeringsknap til 0. Kontakt din forhandler, hvis der stadig er et problem.

4. Tilslut haveslangen (I), og sørg for, at endedækslet er korrekt monteret.

5. Bestem, hvor du vil installere GardenSniper, og peg sensoren mod det område, du vil beskytte. Skub spidsen af stativet (H) ind i jorden. Når du gør dette, skal du kun holde på stativet; tryk aldrig ned på sensoren eller sprøjtehovedet.

6. Du kan nu indstille rækkevidden af sensoren (E). Indstil rækkevidden, så den kun registrerer bevægelse i det område, du vil beskytte.

7. Indstil til sidst sprøjtehovedets rækkevidde. For at gøre dette skal du åbne vandventilen. (Der bør være normalt vandtryk i udstyret; for højt tryk kan beskadige udstyret.) Du kan indstille højden på vandstrålen ved hjælp af knappen (C) oven på sprøjtehovedet. Du kan indstille bredden af vandstrålen ved hjælp af propperne (D) under sprøjtehovedet.

Fejlfinding Hvis din

GardenSniper ikke fungerer korrekt: • Kontroller

batterierne (bemærk: sæt sensorfølsomhedens justeringsknap til 0), og udskift dem om nødvendigt. • Nulstil

sensorens følsomhed og kontroller, at sensoren virker. Dette fungerer korrekt, hvis du hører et klik, den indvendige vandventil åbner, efter 5 sekunder

hører du endnu et klik, og vandhanen lukker. Hvis du ikke hører et klik, fungerer sensoren og vandventilen ikke korrekt. • Kontroller vandtrykket

og vandforsyningen. • Kontroller, at sprøjtehovedet

og/eller stativet ikke er blokeret af snavs eller kalkaflejringer. Fjern eventuelt snavs ved at skylle det ud med vand.

Hvis GardenSniper stadig ikke virker, skal du kontakte din forhandler.

Garantibetingelser Fra

købsdatoen har produktet 24 måneders garanti på fabriksfejl. Garantikrav kan kun behandles, hvis produktet returneres porto

betalt og er ledsaget af et gyldigt købsbevis. Garantikrav forårsaget af forkert installation eller betjening vil ikke blive anerkendt. Fejl,

der opstår som følge af utilstrækkelig vedligeholdelse, er heller ikke dækket af garantien. Garantireparationer må kun udføres af

producenten. Producenten er på ingen måde ansvarlig for skader forårsaget af forkert brug af produktet.

HaveSniper



Lesen Sie diese Gebrauchsanweisung vor der Montage und Installation sorgfältig durch.

A. Sensorgehäuse

B. Spritzdüse

C. SpritzhöhenEinstellung

D. Spritzbreiteneinstellung

E. Sensor

F. Sensorempfindlichkeitseinstellung

G. Batteriedeckel

H. Ständer

I. Schlauchanschluss und Endstopfen

inhalt:

Sensorgehäuse (A); Spritzdüse (B); Ständer (H); Schlauchanschluss und Endstopfen (I)

Montage:

1. Den Batteriedeckel (G) öffnen und zwei AA-Penlite-Batterien (gehören nicht zum Lieferumfang) einsetzen
2. Die Spritzdüse (B) mit einem Gummidichtring oben in das Sensorgehäuse einschrauben.
3. Den Ständer (H) mit einem Dichtring unten in das Sensorgehäuse einschrauben.

Für einwandfreie Positionierung der Gummiringe

sorgen, damit diese einwandfrei abdichten, und alles handfest anziehen.

Bevor Sie den Schlauch anschließen und den GardenSniper aufstellen, muss dieser geprüft werden. Sensorempfindlichkeit kann mit dem Drehknopf (F) eingestellt werden. Drehen Sie diesen Knopf in die Endstellung und bewegen Sie Ihre Hand vor dem Sensor (E). Ein deutlich hörbares Klicken zeigt an, dass der in der Wasserhahn geöffnet wird. Nach fünf Sekunden hören Sie noch ein Klicken; der Wasserhahn wird wieder geschlossen. Nach dem Schließen des Wasserhahns erfasst der Sensor sechs Sekunden lang keine Bewegung. Wenn kein Klicken hörbar ist, setzen Sie neue Batterien ein. (Vorher den Einstellknopf des Sensors in Stellung 0 bewegen.) Wenn das Problem dadurch nicht gelöst ist, wenden Sie sich an Ihren Fachhändler.

4. Den Gartenschlauch anschließen (I) und sicherstellen, dass der Endstopfen richtig angebracht ist.
5. Die Stelle bestimmen, an der Sie den GardenSniper aufstellen wollen, und den Sensor auf den zu schützenden Bereich ausrichten. Spitze des Ständers (H) in den Boden stecken. Dabei nur den Ständer festhalten, nicht auf den Sensor oder die Spritzdüse drücken.
6. Jetzt kann der vom Sensor zu erfassende Bereich eingestellt werden (E). Die Einstellung so vornehmen, dass nur der zu schützende Bereich erfasst wird.
7. Zum Schluss wird der Spritzdüsenbereich eingestellt. Dazu den Wasserhahn aufdrehen. (Am Gerät muss ein normaler Wasserdruck anstehen; ein zu hoher Druck kann für das Gerät schädlich sein.) Die Höhe des Wasserstrahls kann mit dem Knopf (C) oben an der Spritzdüse eingestellt werden. Mit den Stopperringen (D) unter der Spritzdüse lässt sich die Breite des Wasserstrahls einstellen.

Problem lösen

Wenn Ihr GardenSniper nicht (einwandfrei) funktioniert:

- Batterien prüfen (Achtung! Zuvor den Einstellknopf für die Sensorempfindlichkeit in Stellung 0 drehen) und erforderlichenfalls austauschen.
- Sensorempfindlichkeit neu einstellen und den Sensor auf Funktion prüfen. Der Sensor funktioniert einwandfrei, wenn Sie ein Klicken hören (der in der Wasserhahn wird geöffnet). Nach fünf Sekunden muss ein weiteres Klicken hörbar sein (der Wasserhahn wird geschlossen). Wenn kein Klicken hörbar ist, funktionieren Sensor und Wasserhahn nicht richtig.
- Wasserdruck und Wasserzufuhr prüfen.
- Prüfen, ob Spritzdüse und/oder Ständer durch Schmutz oder Kalkablagerungen verstopft sind. Eventuellen Schmutz durch Durchspritzen entfernen.

Wenn der GardenSniper immer noch nicht funktioniert, wenden Sie sich an Ihren Fachhändler.

Garantiebedingungen

Für das Produkt folgt eine auf das Kaufdatum folgende 24-monatige Garantie gegen Fertigungsmängel. Garantiefälle können nur bearbeitet werden, wenn das Produkt portofrei zusammen mit einem gültigen Kaufnachweis eingeschickt wird. Bei Installations- oder Bedienungsfehlern besteht kein Garantieanspruch. Auch Defekte infolge mangelhafter Wartung sind von der Garantie ausgeschlossen. Reparaturen im Rahmen der Garantie dürfen nur vom Hersteller ausgeführt werden. Der Hersteller übernimmt keinerlei Haftung für Schäden, die durch unsachgemäßen Gebrauch des Produktes verursacht werden.

